



なないろ

1学期のまとめに励んでいます。

1学期終業式が近づき、子供たちは1学期の学習のまとめに入っています。近隣の学校では新型コロナウイルス感染症やインフルエンザの罹患者も増加し始めていますが、本校では罹患者の急増も見られず、児童は元気に学校に通うことができました。保護者の皆様には、1学期も、あたたかい御協力・御支援をいただきました。ありがとうございました。終業式には、学習・生活の様子を通信表でお伝えします。御家庭ではお子さんの努力や成長を認め、大いに褒めていただきたいと思います。これまでに学んだり、活動してきたりした経験を2学期にさらに深めていけるよう、教職員一同今後も努力してまいります。

学校は、10月7日(土)から11日(水)まで、秋季休業日を含めて5日間休みとなります。気持ちをまた切り替えて、2学期を迎えられるように、御協力と御配慮をよろしくお願いいたします。

10月 行事予定



* 校外学習などの詳しい日程や持ち物、お弁当の有無等については、各学年だよりを御覧ください。

10/ 2(月)	TV朝会 安全の日
/ 3(火)	2年校外学習 うみの杜水族館 (弁当)
/ 4(水)	星の日タイム 全校5校時限 14:30 下校 わかば3校交流会 (南中山小)
/ 6(金)	第1学期終業式 星の日タイム 全校5校時限 健康手帳配布
/12(木)	第2学期始業式 星の日タイム 健康手帳回収
/13(金)	委員会活動 星の日タイム 1~4年 14:30 下校
/16(月)	教育実習開始 (~11/13)
/18(水)	たてわり活動 (朝) 全校4校時限 13:15 下校
/19(木)	2年市音楽発表会 (弁当)
/20(金)	星の日タイム 5年防災特別授業
/21(土)	うきうきフェスタ
/24(火)	5年震災遺構見学 (弁当)
/25(水)	星の日タイム 代表委員会 14:30 下校 (代表委員以外)
/27(金)	星の日タイム
/30(月)	星の日タイム 児童公開準備 6校時 (5年生) 1~4年 14:30 下校
/31(火)	星の日タイム 児童公開 2~6年生 15:20 下校 (全学年弁当)

※4月にお渡ししました年間行事予定では、30日(月)児童公開準備6校時(6年生)となっておりましたが「5年生」が行います。5・6年生は15:20下校です。

11月の主な行事

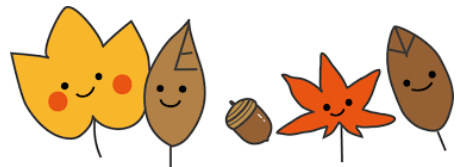
- 1 1/1 開校記念式（朝会）
- 1 1/3 学習発表会（一般公開）
- 1 1/6 振替休業日
- 1 1/7 6年天文台学習
- 1 1/9 就学時健康診断（全学年2校時限）
- 1 1/10 星の日タイム 委員会活動
- 1 1/13 火災想定避難訓練
- 1 1/15 2年生泉図書館見学
- 1 1/16・17 わかば宿泊学習（七つ森）
- 1 1/17 星の日タイム
- 1 1/20 6年中学校訪問（弁当）
5年トヨタ工場見学（2クラス・弁当）
- 1 1/22 5年トヨタ工場見学（2クラス・弁当）
- 1 1/24 星の日タイム
- 1 1/28 七色まつり（全学年弁当）
- 1 1/29 星の日タイム クラブ活動

「就学時健康診断実施にあたって」

11月9日に令和6年度の新入生を迎えるための就学時健康診断が、本校で行われます。教職員で会場設営等を行うこととなるため全校2校時授業、10:30の下校といたします。

「七色まつりについて」

11月28日の「七色まつり」ですが、地域や保護者の方も参加していただくような計画を立てているところです。詳細は、計画が決まり次第ご連絡いたします。



泉区陸上記録会壮行会

泉区陸上記録会の前日、全校児童が体育館に集まって、6年生にエールを送りました。5年生が中心になって、カー杯の応援をしました。この日のために、朝の活動で大きな声を出したり、手を元気に上げたりと練習を重ねてきました。

6年生の皆さんの力になってくれるといいなあとの思いが込められています。



泉区陸上記録会入賞おめでとう

男子100m走

5位 ○○ さん（記録 14.8 秒）

女子走幅跳

9位 ○○ さん（記録 3m23）

女子走高跳

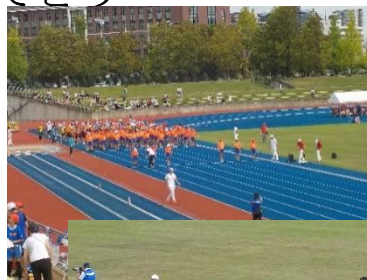
4位 ○○ さん（記録 1m12）

女子400mリレー

5位

- さん
- さん
- さん
- さん

（記録 62.6 秒）



参加した6年生児童の皆さんは、この日のために夏休み明けから一生懸命に練習してきました。実力を出し切り、自己ベストを更新した児童もいました。他の小学校の同級生達と陸上競技場で力の限りを出し切ったことや心を込めて友達に応援をしたことは、とても良い経験になったことと思います。今回の経験を、今後の学校生活に活かして欲しいと思います。